

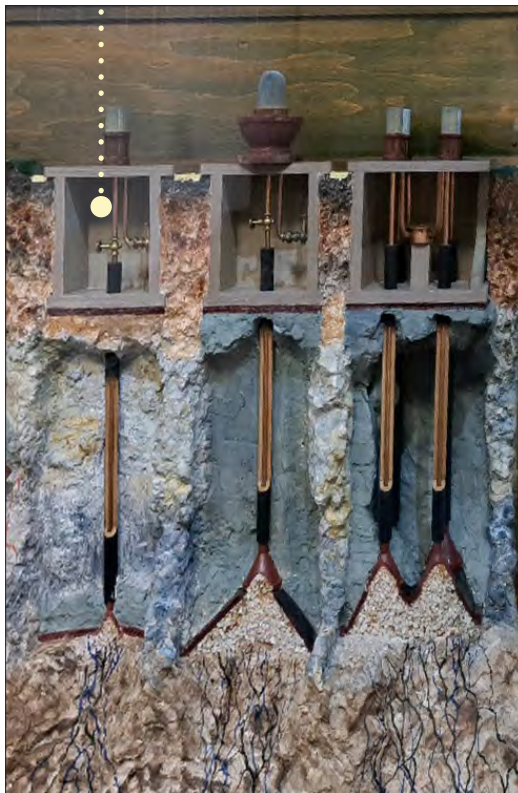
LÁZEŇSTVÍ V MARIÁNSKÝCH LÁZNÍCH

MODELY

Pantheon pramenů -
nasycenost (mineralizace)



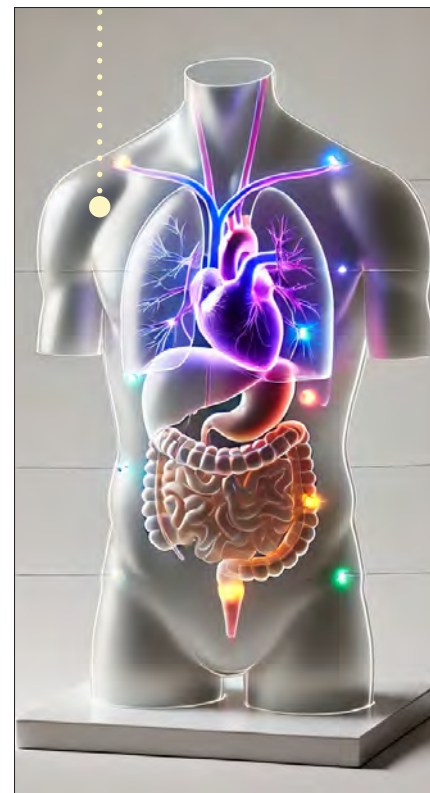
Model vývoje jímání pramenů



Model solivárny z roku 1923



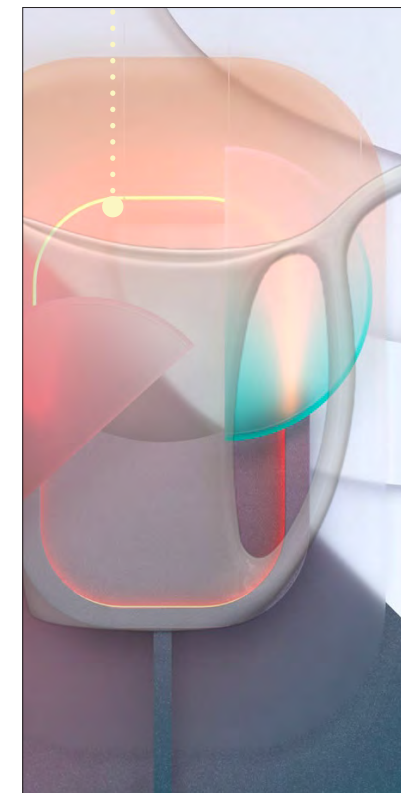
Pantheon pramenů - interaktivní
torzo - indikace



Pantheon pramenů - interaktivní
řez krajinou, hornina kterou
protéká




Pantheon pramenů - interaktivní
světelný objekt - pohárek - analýza





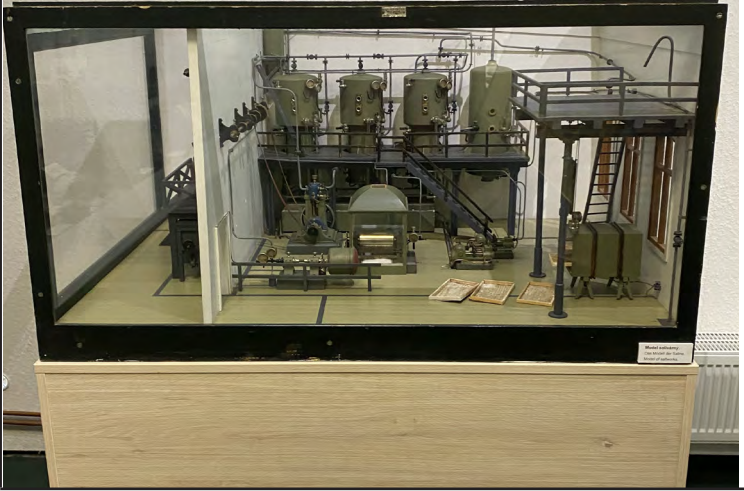
Pantheon pramenů - interaktivní
podsvícená 3d mapa




05 MODELY

Název prvku	Specifikace	Požadavek na úpravu	Referenční vzorek
1.01 POČÁTKY LÁZNÍ (0–1818) MODEL KMENE S BUBLAJÍCÍ VODOU	STÁVAJÍCÍ MODEL MUZEA . MODEL KMENE S BUBLAJÍCÍ VODOU. ZAPOJE- NÍ DO EL, SÍTĚ.	DROBNÉ RETUŠE	


05 MODELY

Název prvku	Specifikace	Požadavek na úpravu	Referenční vzorek
JÍMÁNÍ PRAMENŮ - MARIIN PRAMEN	STÁVAJÍCÍ MODEL MUZEA. ROZMĚRY: 1030X800MM, PROJEKCE NA PROJEKČNÍ FÓLII +DOTYKOVÝ DISPLAY. UPRAVUJE SE PRO AV.	DROBNÉ RETUŠE	
JÍMÁNÍ PRAMENŮ - MODEL VÝVOJE PRAMENŮ	STÁVAJÍCÍ MODEL MUZEA. ZAPUŠTĚNÝ DO PŘEDSTĚNY. PŘIDÁNÍ LED OSVĚTLENÍ DO PRAMENŮ. SJEDNOCENÍ BAREVNOSTI S KOVOVÝMI ČÁSTMI VITRÍN.	DROBNÉ RETUŠE	
JÍMÁNÍ PRAMENŮ - MODEL SOLIVÁRNY	STÁVAJÍCÍ MODEL MUZEA. ZAPUŠTĚNÝ DO PŘEDSTĚNY. PŘIDÁNÍ LED OSVĚTLENÍ DO PROSTORU SOLIVÁRNY, NÁLADA. SJEDNOCENÍ BAREVNOSTI S KOVOVÝMI ČÁSTMI VITRÍN.	DROBNÉ RETUŠE	

05 MODELÝ

Název prvku	Specifikace	Požadavek na úpravu	Referenční vzorek
1.02 STÁČENÍ PRAMENŮ - ZÁTKOVAČKA	STÁVAJÍCÍ EXPONÁT MUZEA UPRAVENÝ DO PODOBY MECHANICKÉ INTERAKTIVITY. PO SEŠLÁPNUÍ ZÁTKOVAČKY SE PROMĚŇUJE MAPA DISTRIBUCE VOD DO SVĚTA. BAREVNOST STÁVAJÍCÍ.	V BAREVNOSTI POZADÍ VIZ D.2.6.1	
1.03 STÁČENÍ PRAMENŮ - KARUSEL - ETIKETY	NÁVŠTĚVNÍK ZATÁHNE ZA PÁKU, ČÍMŽ OTÁČÍ VNITŘNÍM KARUSELEM, NA KTERÉM JSOU FYZICKY UPEVNĚNÉ ETIKETY (NEBO JINÉ EXPO-NÁTY, NAPŘ. HISTORICKÉ OBALY, ŠTÍTKY). KAŽDÝM POHYBEM PÁKY SE KARUSEL POSU-NE O JEDEN SEGMENT A V OKÉNKU SE OBJEVÍ NOVÝ EXPONÁT, ZATÍMCO PŘEDCHOZÍ ROTU-JE MIMO ZORNÉ POLE.	V BAREVNOSTI POZADÍ	VIZ VÝKRES D.2.6.2
1.03 STÁČENÍ PRAMENŮ - KARUSEL - PEČETĚ	NÁVŠTĚVNÍK RUČNĚ OTÁČÍ KARUSELEM, NA KTERÉM JSOU VYSTAVENÉ REPLIKY NEBO ORIGINÁLY PEČETÍ. KAŽDÁ PEČEŤ SE PO POOTOČENÍ KARUSELEM DOSTANE POD PEVNĚ OSAZENOU ZVĚTŠO-VACÍ ČOČKU (LUPU), ČÍMŽ SI JI NÁVŠTĚVNÍK MŮŽE DETAILNĚ PROHLÉDNOUT ZVĚTŠENOU – VČETNĚ STRUKTURY, TEXTU A JEMNÝCH RY-TIN.	V BAREVNOSTI POZADÍ	VIZ VÝKRES D.2.6.2

05 MODELÝ

Název prvku	Specifikace	Požadavek na úpravu	Referenční vzorek
1.04 STÁČENÍ PRAMENŮ - TOBERROVO ČER-PADLO (STÁČECÍ KOLO)	MECHANICKÁ INTERAKCE KOMBINOVANÁ S PROSVĚTLENOU GRAFIKOU - LED PÁSKY. - OTOČENÍM KOLEM NALÉVÁ DO POHÁRKU VODU. TÉMATICKY VYCHÁZÍ Z DOBOVÉ FO-TOGRAFIE DÍVKY, KTERÁ STOJÍ U PRAMENE A DRŽÍ V RUCE POHÁREK S VODOU. ZÁKLAD TVOŘÍ RUMPÁLOVÉ KOLO S KLIKOU.		

TATO ČÁST EXPOZICE PŘEDSTAVUJE FASCINUJÍCÍ PROCES STÁČENÍ MINERÁLNÍCH PRAMENŮ – OD SAMOTNÉHO ČERPÁNÍ AŽ PO EXPORT DO CELÉHO SVĚTA. NÁVŠTĚVNÍCI ZDE OBJEVÍ, DO JAKÝCH NÁDOB SE VODA STÁČELA, JAK BYLA OZNAČOVÁNA ETIKETAMI, ZAJIŠŤOVÁNA PEČETĚMI A DISTRIBUOVÁNA DO ZAHRANIČÍ.

CELÝ PROCES JE ZTVÁRNĚN NA VIZUÁLNĚ PROPOJENÉ STĚNĚ, KTERÁ FUNGUJE JAKO STYLIZOVANÝ „STROJ“. JEDNOTLIVÉ FÁZE JSOU PROPOJENY DO MECHANICKO-DIGITÁLNÍHO ŘETĚZ-CE A POMOCÍ RŮZNÝCH POHYBŮ (OTÁČENÍ, POSUNUTÍ, STLAČENÍ, POUŽITÍ PÁKY) MOHOU NÁVŠTĚVNÍCI CELÝ CYKLUS SAMI AKTIVOVAT A ZAŽÍT.

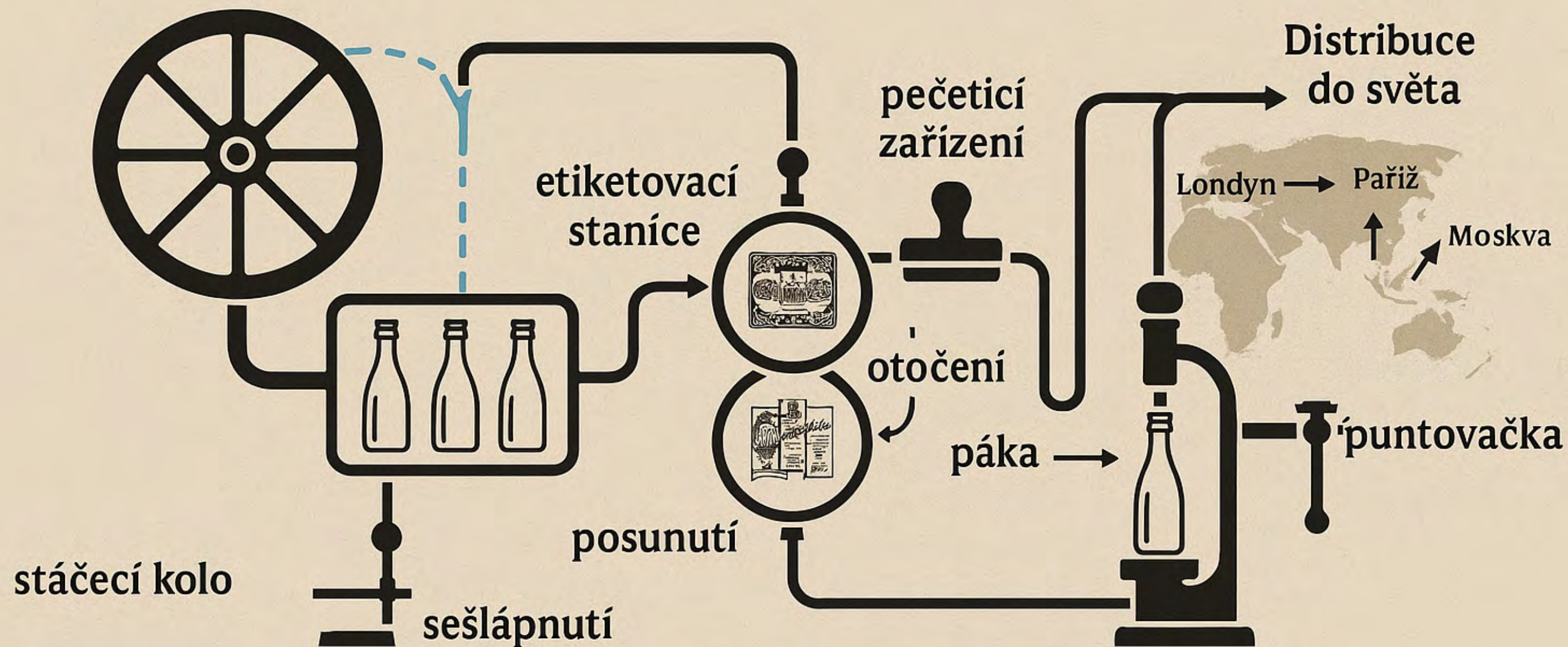
EXPONÁTY: LAHVE, PEČETĚ, ETIKETY, ŠPUNTOVAČKA.

INTERAKCE: TOBERROVO ČERPADLO (STÝČECÍ KOLO), PEČETĚ, ETIKETY, ŠPUNTOVAČKA JSOU MECHANICKÝMI INTERAKCEMI, KTERÉ VE ZKRATCE UKAZUJÍ, JAK SE VODA STÁČELA A DIS-TRIBUovala DO SVĚTA – INTERAKTIVNÍ MAPA ROZSVĚCUJE LINKY VEDOUcí AŽ DO VZDÁLENÝCH ZEMÍ.

PRINCIPY POHYBU: OTOČENÍ, POSUNUTÍ, PÁKA, SEŠLÁPNUTÍ

KAŽDÝ KROK JE DOPROVÁZEN SVĚTELNOU ANIMACÍ A ZVUKOVÝM EFEKTEM, KTERÉ SPOLEČNĚ VYTVÁŘEJÍ ZÁŽITEK PLNÝ POHYBU A ATMOSFÉRY DOBY, KDY SE MINERÁLKA Z MARIÁN-SKÝCH LÁZNÍ STÁVALA VYHLEDÁVANÝM EXPORTNÍM ARTIKLEM.

CESTA MINERÁLKY – INTERAKTIVNÍ STĚNA





Exponáty:
špuntovačka, lahve
etikety, pečetě


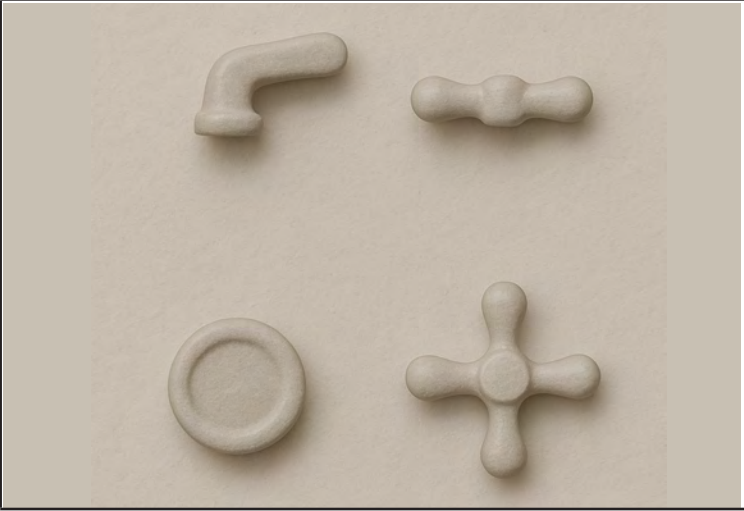
Interaktivní zastavení:
• stáčecí kolo otočení
• etiketovací stanice

Principy pohybu:
otočení posunutí
páka sešlápnutí


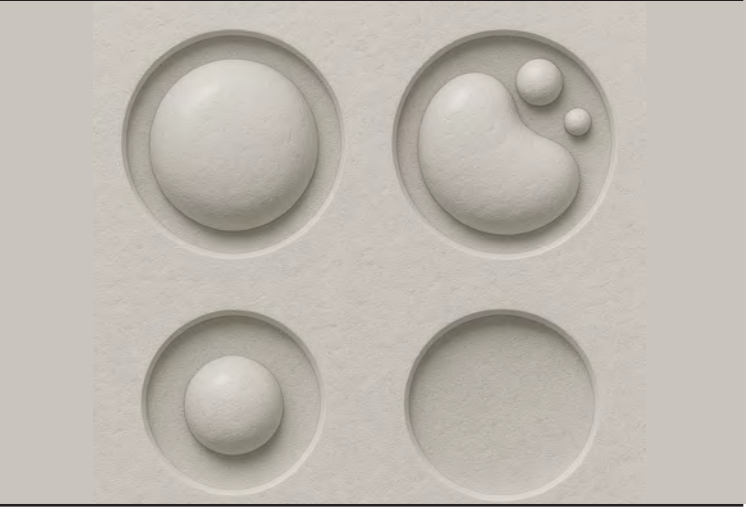
05 MODELÝ

Název prvku	Specifikace	Požadavek na úpravu	Referenční vzorek
1.06A PANTHEON PRAMENŮ - INTERAKTIVNÍ PODSVĚTLENÁ 3D MAPA	<p>MAPA BUDE PLASTICKÁ, VYROBENÁ Z 3D TIŠTĚNÉHO MODELU NEBO FRÉZOVANÉHO POLOPRŮSVITNÉHO AKRYLU, S REALISTICKÝM RELIÉFEM MĚSTA A OKOLNÍ KRAJINY.</p> <p>BAREVNÉ ODLIŠENÍ: ZELENÉ PLOCHY PRO PARKY, MODRÉ PRO VODNÍ PLOCHY, HISTORICKÉ BUDOVY ZVÝRAZNĚNY.</p> <p>PRAMENY/BUDOVY BUDOU OZNAČENY MALÝMI LED SVĚTELKY, KTERÁ SE ROZSVÍTÍ PO AKTIVACI. VZOREM JE STÁVAJÍCÍ 3D MAPA V DEPOZITU MUZEA.</p> <p>KŘÍŽOVÝ PRAMEN RUDOLFŮV PRAMEN KAROLININ PRAMEN FERDINANDŮV PRAMEN ALEXANDŘIN PRAMEN ANTONÍNŮV PRAMEN BALBÍNŮV PRAMEN</p>	NUTNÁ KOORDINACE S VÝROBKY C.09 A M.08	
1.06A OVLÁDACÍ TLAČÍTKO K NTERAKTIVNÍ POD-SVĚTLENÉ 3D MAPĚ	<p>INDIVIDUÁLNÍ TLAČÍTKO VYCHÁZÍ Z POVAHY OVLÁDANÉHO PŘEDMĚTU. 3D TISK NEBO ORIGINÁL. OVLÁDÁNÍ INDIVIDUÁLNÍ. STISKEM, OTOČENÍM, POSUNEM, PÁČKOU....</p> <p>TLAČÍTKA VE FORMĚ STYLIZOVANÝCH PAVILONŮ - 7X</p> <p>KŘÍŽOVÝ PRAMEN RUDOLFŮV PRAMEN KAROLININ PRAMEN FERDINANDŮV PRAMEN ALEXANDŘIN PRAMEN ANTONÍNŮV PRAMEN BALBÍNŮV PRAMEN</p>		

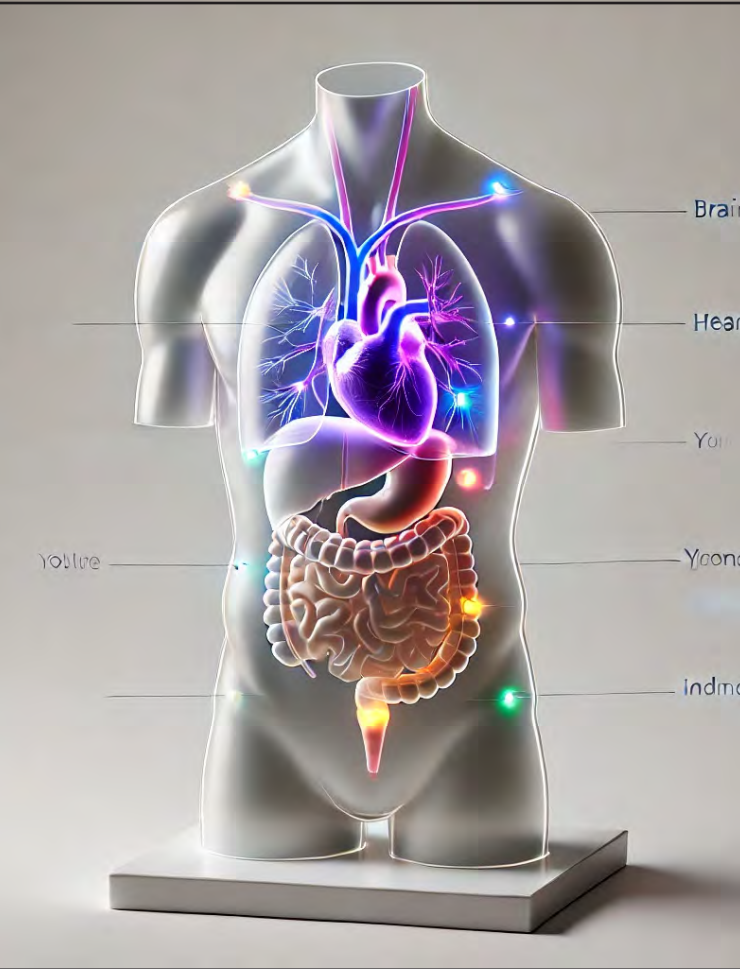
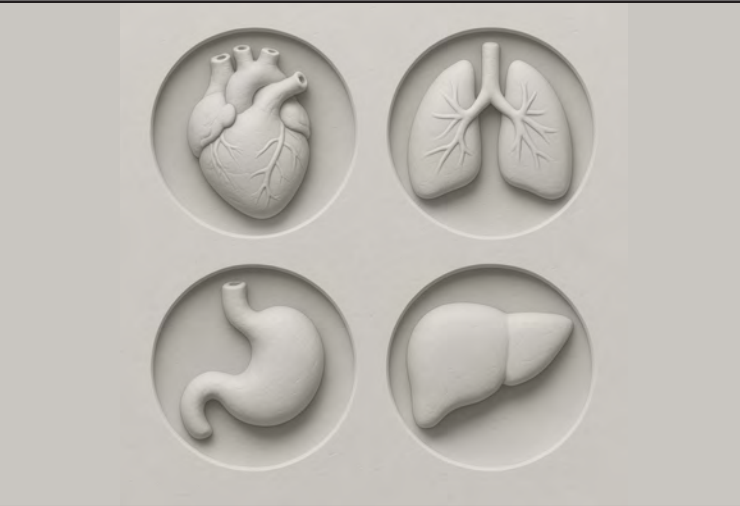
05 MODELÝ

Název prvku	Specifikace	Požadavek na úpravu	Referenční vzorek
1.06B PANTHEON PRAMENŮ - INTERAKTIVIVNÍ SVĚTELNÝ OBJEKT - POHÁREK - ANALÝZA	<p>PRŮHLEDNÝ AKRYLÁT (PLEXISKLO) NEBO POLYKARBONÁT, KTERÝ UMOŽNÍ PODSVÍCENÍ A ZÁROVEŇ UDRŽÍ TVAR. 3D TISK / CNC FRÉZOVÁNÍ: KONSTRUKCE SE VYTVOŘÍ BUĎ JAKO ODLITEK, NEBO POMOCÍ 3D TISKU Z PRŮHLEDNÉHO PLA/PETG. KAŽDÝ Z 7 PRAMENŮ BUDE REPREZENTOVÁN SPECIFICKÝM SVĚTELNÝM EFEKTEM, KTERÝ SE ZOBRAZÍ UVNITŘ POHÁRKU:</p> <p>LED PÁSEK NEBO JEDNOTLIVÉ DIODY (RGB LED) UMÍSTĚNÉ UVNITŘ POHÁRKU. BAREVNÉ SVĚTLO PRO JEDNOTLIVÉ MINERÁLY:</p> <p>SODÍK (NA) – MODRÉ SVĚTLO VÁPNIK (CA) – ŽLUTÉ SVĚTLO HOŘČÍK (MG) – ZELENÉ SVĚTLO ŽELEZO (FE) – ORANŽOVÉ/ČERVENÉ SVĚTLO SÍRAN (SO4) – FIALOVÉ SVĚTLO UHLIČITANY (CO3) – SVĚTLE MODRÉ SVĚTLO OXID UHLIČITÝ (CO2) – PULZUJÍCÍ EFEKTY KAŽDÝ PRAMEN BUDE MÍT UNIKÁTNÍ KOMBINACI TĚCHTO BAREV, ABY VIZUÁLNĚ ZNÁZORNIL SLOŽENÍ MINERÁL.</p>	NUTNÁ KOORDINACE S VÝROBKY C.09 A M.08	
1.06B OVLÁDACÍ TLAČÍTKO K POHÁRKU	<p>INDIVIDUÁLNÍ TLAČÍTKO VYCHÁZÍ Z POVAHY OVLÁDANÉHO PŘEDMĚTU. 3D TISK NEBO ORIGINÁL. OVLÁDÁNÍ INDIVIDUÁLNÍ. STISKEM, OTOČENÍM, POSUNEM, PÁČKOU.... TLAČÍTKA VE FORMĚ KOHOUTKŮ - 7X</p> <p>POHYB: OTOČENÍM</p>		

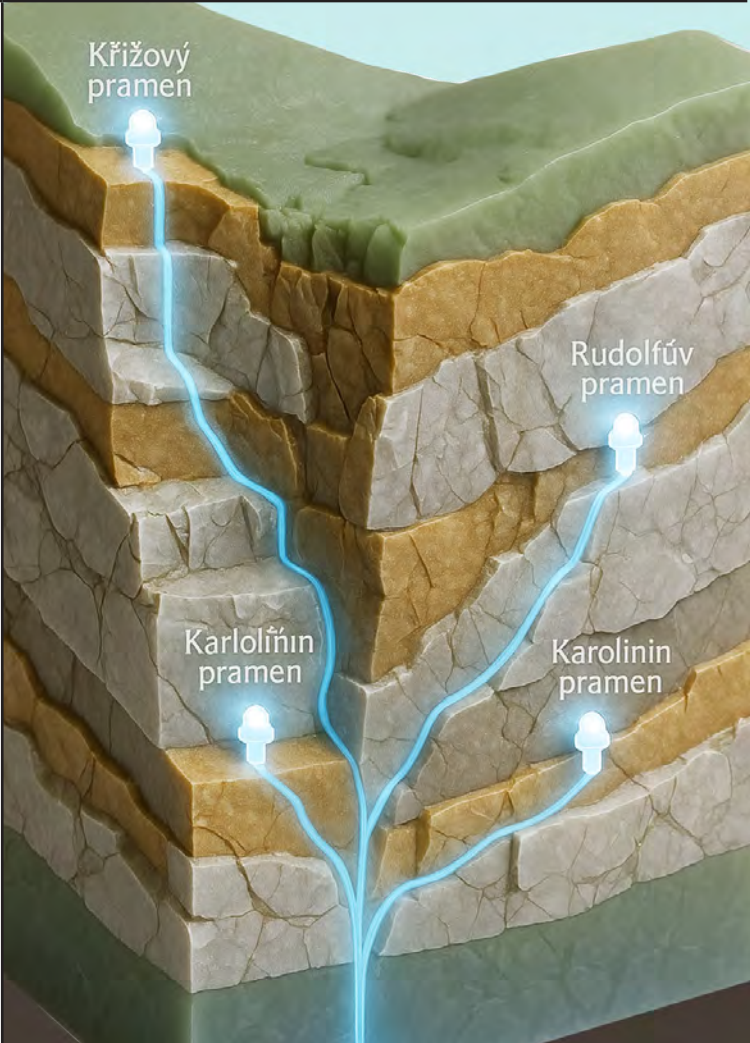

05 MODELY

Název materiálu	Specifikacce	Barevnost	Referenční vzorek
1.06C PANTHEON PRAMENŮ - INTERAKTIVNÍ BUBLINY - NASYCENOST (MINERALIZACE)	<p>Tento exponát bude tvořen soustavou průhledných akrylátových nebo polykarbonátových bublin, které vizuálně zobrazí jednotlivé minerální složky přítomné v lázeňských pramenech. Průhledný akrylát (Plexisklo) nebo polykarbonát, který umožní podsvícení a zároveň zachová tvar bublin. 3D tisk z průhledného PLA/PETG nebo CNC frézování do tvaru polokoulí, které se následně spojí.</p> <p>Možnost odlitku z průhledné pryskyřice. Kotvení k zadní ploše na trn. Nebo vzájemné provázání. Každá bublina bude reprezentovat jednu minerální složku a bude podsvícena specifickou barvou LED světla:</p> <p>Sodík (Na) – Modré světlo Vápník (Ca) – Žluté světlo Hořčík (Mg) – Zelené světlo Železo (Fe) – Oranžové/červené světlo Síran (SO4) – Fialové světlo Uhličitany (CO3) – Světle modré světlo Oxid uhličitý (CO2) – Pulzující efekty (střídání barev). Návštěvník vybere konkrétní pramen, rozsvítí se více bublin odpovídajících složení tohoto pramene.</p>	NUTNÁ KOORDINACE S VÝROBKY C.09 A M.08	
1.06 COVLÁDACÍ TLAČÍTKO K BUBLINÁM	<p>INDIVIDUÁLNÍ TLAČÍTKO VYCHÁZÍ Z POVAHY OVLÁDANÉHO PŘEDMĚTU. 3D TISK NEBO ORIGINÁL. OVLÁDÁNÍ INDIVIDUÁLNÍ. STISKEM, OTOČENÍM, POSUNEM, PÁČKOU....</p> <p>TLAČÍTKA VE FORMĚ BUBLIN - 7X</p> <p>DO VELIOSTI 50MM, KAŽDÁ JINAK VELKÁ. POHYB: STLAČENÍM</p>		

05 MODEL YE

Název materiálu	Specifikacce	Požadavek na úpravu	Referenční vzorek
1.06D PPANTHEON PRAMENŮ - INTERAKTIVINÍ TORZO - INDIKACE	<p>Průhledný akrylát (Plexisklo) nebo polykarbonát, který umožní efektivní podsvícení.</p> <p>Velikost: Přibližně 80–100 cm na výšku, odpovídající skutečné proporcí lidského těla.</p> <p>Metoda výroby:</p> <p>3D tisk průsvitného torza z PETG/PLA.</p> <p>CNC frézování z akrylu pro precizní detaily.</p> <p>Možnost ručního tvarování ze světelného plexiskla pro přirozenější vzhled.</p> <p>Uvnitř torza budou hlavní orgány vyrobené z poloprůhledného materiálu a osazené LED podsvícením.</p> <p>Srdce – Červené světlo</p> <p>Plíce – Světle modré světlo</p> <p>Játra – Oranžové světlo</p> <p>Žaludek – Žluté světlo</p> <p>Ledviny – Zelené světlo</p> <p>Tlusté a tenké střevo – Fialové světlo</p> <p>Svalový systém – Pulzující efekty</p> <p>Efekt postupného rozsvěcování – Po stisku tlačítka se orgán nejprve rozjasní, poté zůstane svítit po dobu několika sekund.</p> <p>Možnost kombinace orgánů – Například při výběru dýchacího systému se rozsvítí plíce i průdušnice.</p>	NUTNÁ KOORDINACE S VÝROBKY C.09 A M.08	
1.06 DOVLÁDACÍ TLAČÍTKO K TORZU	<p>Individuální tlačítko vychází z povahy ovládaného předmětu. 3D tisk nebo originál. Ovládání individuální. Stiskem, otočením, posunem, páčkou....</p> <p>TLAČÍTKA VE TVARU ORGÁNŮ - 7x</p> <p>Pohyb: stlačením, otočením</p>		

05 MODELY

Název materiálu	Specifikacce	Požadavek na úpravu	Referenční vzorek
1.06 E PANTHEON PRAMENŮ - INTERAKTIVNÍ ŘEZ KRAJINOU - TYyyyP MINERÁLU, KTERÝM PRAMEN PROTÉKÁ	<p>3D TIŠTĚNÝ MODEL NEBO FRÉZOVANÝ DO POLOPRŮSVITNÉHO AKRYLU, S RELIÉFEM ŘEZU KRAJINY.</p> <p>BAREVNÉ ODLIŠENÍ: HNĚDÉ PLOCHY, ŠEDÉ PLOCHY, ZELENÉ PLOCHY. STRUKTURY KAMENE.</p> <p>MODRÉ PRO VODNÍ PLOCHY, PRAMENY/BUDOVY BUDOU OZNAČENY MALÝMI LED SVĚTELKY, KTERÁ SE ROZSVÍTÍ PO AKTIVACI MODŘE.</p> <p>KŘÍŽOVÝ PRAMEN RUDOLFŮV PRAMEN KAROLININ PRAMEN FERDINANDŮV PRAMEN ALEXANDŘIN PRAMEN ANTONÍNŮV PRAMEN BALBÍNŮV PRAMEN</p>	NUTNÁ KOORDINACE S VÝROBKY C.09 A M.08	
1.06E OVLÁDACÍ TLAČÍTKO K ŘEZU KRAJINOU	<p>INDIVIDUÁLNÍ TLAČÍTKO VYCHÁZÍ Z POVAHY OVLÁDANÉHO PŘEDMĚTU. 3D TISK NEBO ORIGINÁL. OVLÁDÁNÍ INDIVIDUÁLNÍ. STISKEM, OTOČENÍM, POSUNEM, PÁČKOU....</p> <p>5. TLAČÍTKA VE FORMĚ KAMENŮ (3D TISK) - 7X</p> <p>POHYB: STLAČENÍM</p>		



05 MODELY

Název prvku	Specifikace	Požadavek na úpravu	Referenční vzorek
1.07 A LÉKAŘI NA KOLONÁDĚ - OXYMETR	SOUDOBÉ VÝROBKY		
1.07 B LÉKAŘI NA KOLONÁDĚ - TEPLOMĚŘ	SOUDOBÉ VÝROBKY		
1. 07 C LÉKAŘI NA KOLONÁDĚ - TLAKOMĚŘ	SOUDOBÉ VÝROBKY		